

Cosa è la prevenzione primaria?

Un insieme di azioni che riducono i fattori di rischio per evitare la comparsa di malattie.





La diagnosi precoce è la tua prima difesa

Effettua regolarmente esami di **prevenzione secondaria** per individuare precocemente il tumore al seno.

Una **diagnosi anticipata** aumenta le possibilità di guarigione oltre il **90%** e consente trattamenti meno invasivi.



Controlli da effettuare

Dai 20 ai 40 anni: visita clinica ed ecografia ogni 2 anni

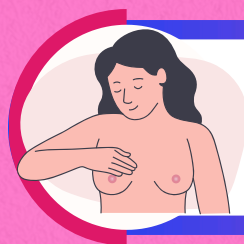
Dai 40 anni: mammografia, visita clinica ed ecografia ogni anno



Valuta il rischio

Informati su eventuali casi di tumore al seno nella tua famiglia.

Parla con il tuo medico per valutare il livello di rischio personale e gli esami più indicati.



Conosci il tuo corpo

Prendi confidenza con il tuo seno e controllalo regolarmente per notare cambiamenti con la tecnica dell'**autopalpazione**.

Noduli, variazioni di forma o consistenza, retrazioni della pelle o del capezzolo, secrezioni o arrossamenti è importante farli valutare da un medico.



ASSOUTENTI

ENTE DEL TERZO SETTORE APS



#Teen FORMO

Progetto realizzato grazie ad un contributo offerto dalla Susan G. Komen Italia - APS