

Questione Passaggi a livello tratta Finale Ligure – Andora e questione svio R 3070 su deviatoio binario di precedenza stazione di Santa Margherita Ligure

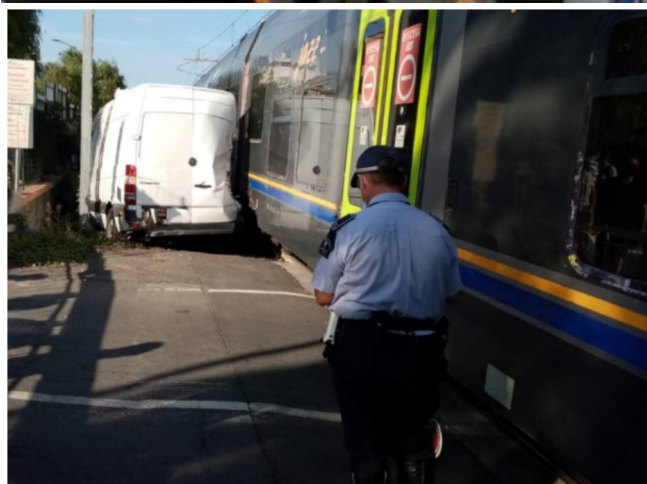
### Questione Passaggi a livello tratta Finale Ligure – Andora

**17 agosto 2021 ore 18.00 PL 71+203 a Loano.**

Per cause ancora in fase di accertamento un furgone, un Mercedes Sprinter, è rimasto bloccato nel passaggio a livello per poi essere travolto da un treno regionale. L'uomo alla guida del furgone è riuscito a mettersi in salvo. L'incidente avrebbe potuto avere conseguenze molto gravi ma, fortunatamente, non si registrano feriti. Sul posto sono immediatamente intervenuti i sanitari, la Polizia Locale, i Vigili del Fuoco e la Polfer. Trattandosi di un tratto ancora a binario unico, il traffico ferroviario è stato bloccato fino alle 23.00, causando forti rallentamenti su tutta la linea Savona-Ventimiglia. E' evidente la grave infrazione commessa dal conducente del furgone, ma al tempo stesso ci appare ancora più grave che non sia intervenuto alcun sistema di protezione istantaneo della linea ferroviaria.



Questione Passaggi a livello tratta Finale Ligure – Andora e questione svio R 3070 su deviatoio binario di precedenza stazione di Santa Margherita Ligure



**Questioni:**

A Loano con 3 P/L in pieno centro abitato e a forte frequentazione e traffico sussistono su tratta a binario unico della Genova-Ventimiglia 3 P/L nei quali non ci risulta siano in funzione sistemi di protezione adeguati tipo PAIPL o videosorveglianza.

Il P/L 71+203 è, fra l'altro, esattamente la tipologia perfetta di P/L con elevato traffico pedonale ed automobilistico, con difficoltà di deflusso dello stesso dal sedime ferroviario e con parallelismo della viabilità stradale con la sede ferroviaria citata nella bozza di nuovo Regolamento per la Circolazione Ferroviaria "RCF" che prevede d'ufficio il sistema PAIPL.

Pertanto ci chiediamo: perché questo sistema non era implementato nel P/L 71+203?

Quando sarà installato il sistema nel P/L 71+203?

Perché non esistono almeno sistemi di videosorveglianza da remoto con telecamere a circuito chiuso?

Citiamo, invece il caso del P/L a Borgio Verezzi del km 65+600, dove il sistema di videosorveglianza mercoledì 18 agosto alle 19.20 ha immediatamente bloccato la circolazione ferroviaria sulla Finale-Andora a causa del fatto che il passaggio a livello km 65+600 era ingombro da un autoveicolo, evitando così possibili collisioni.

Questione Passaggi a livello tratta Finale Ligure – Andora e questione svio R 3070 su deviatoio binario di precedenza stazione di Santa Margherita Ligure

### Questione svio R 3070 e deviatoi binario di precedenza stazione di Santa Margherita Ligure

1. Richiesta di ricostruzione puntuale delle cause dello svio del Regionale 3070 in ingresso in deviativa a Santa Margherita Ligure nel tardo pomeriggio dell'11 luglio 2021.
2. Segnalazione di mancanza di ripristino da parte di RFI del deviatoio al 23 agosto 2021 come da foto con conseguente annullamento della possibilità di precedenza in entrambe le direzioni (Rapallo/Camogli) della linea Genova-Spezia al binario 2.
3. In Liguria dal 1995 in avanti RFI, in nome della campagna "rete snella" ha eliminato numerosi binari di precedenza sia sulla linea Genova-Ventimiglia, sia sulla linea Genova-Spezia. Tutto ciò ha prodotto nei fatti una diminuzione di capacità delle linee, conflitti di circolazione fra treni eterotachici per l'impossibilità di effettuare sorpassi per numerosi chilometri. Alla luce di ciò la attuale disattivazione del binario di precedenza di Santa Margherita Ligure a seguito dell'incidente dell'11 luglio ci pone in allarme. Riteniamo infatti che, se adeguatamente mantenuti i deviatoi, la presenza di binari di precedenza sia imprescindibile per assicurare fluidità di circolazione.

