



Incidenti Ferroviari

INCIDENTE FERROVIARIO DI VIAREGGIO

29 GIUGNO 2009

La rottura di un fusello della sala montata di un carro cisterna provoca il deragliamento di un treno merci; il GPL fuoriuscito dalla cisterna danneggiata successivamente esplode mentre il treno si trova nella stazione di Viareggio.



39 morti - 25 feriti

INCIDENTE FERROVIARIO DI LACES

12 APRILE 2010

Una frana provoca il deragliamento di un ATR 100 che effettua il treno regionale 108 della SAD, lungo la ferrovia della Val Venosta in direzione Merano.



9 morti -28 feriti

INCIDENTE FERROVIARIO DI CISTERNINO

24 SETTEMBRE 2012

Il treno AV Frecciargento 9351, in servizio tra le stazioni di Roma Termini e Lecce, si scontra poco dopo le 13:30 circa con un autoarticolato rimasto fermo sui binari del passaggio a livello all'altezza di Cisternino, sulla linea Bari-Lecce nonostante il macchinista abbia azionato il freno di emergenza. Lo scontro fa deragliare la vettura di testa. Morto il macchinista.

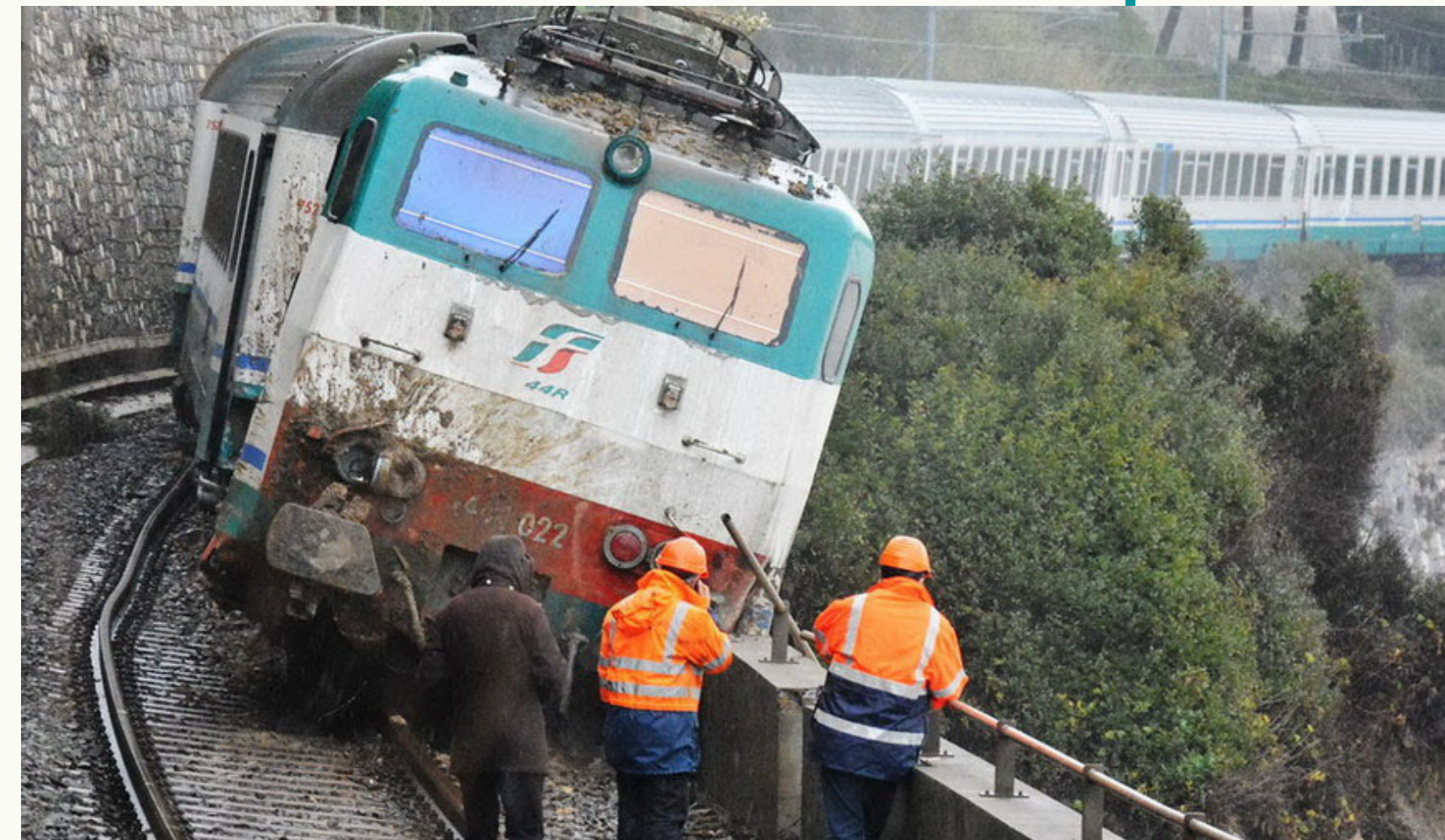


1 morto - 25 feriti

INCIDENTE FERROVIARIO DI ANDORA

17 GENNAIO 2014

Dopo diversi giorni di maltempo, una frana causa il deragliamento del treno InterCity 660, in servizio tra Milano Centrale e Ventimiglia, coinvolgendo il locomotore E.444.022 e la prima carrozza, che restano in bilico sullo strapiombo trattenuti da un muretto.[61] L'incidente causa due feriti gravi e tre contusi, oltre a limitati danni all'infrastruttura (500.000 euro) e al materiale rotabile (700.000 euro). La rimozione del locomotore risulta particolarmente difficile (prevedendo l'intervento di una gru su chiatta galleggiante) e costosa (2.400.000 euro), causando l'interruzione della linea per 40 giorni.



5 feriti

INCIDENTE FERROVIARIO TRA ANDRIA E CORATO

12 LUGLIO 2016

Due treni della società Ferrotramviaria si scontrano frontalmente lungo la ferrovia Bari-Barletta tra le stazioni di Andria e Corato, tratta a binario unico.



23 morti - 57 feriti

INCIDENTE FERROVIARIO DI PIOLTELLO-LIMITO

25 GENNAIO 2018

Il treno regionale 10452, operato da Trenord, partito da Cremona alle 5:32 e diretto a Milano Porta Garibaldi, deraglia intorno alle ore 7:00 presso Pioltello-Limito mentre viaggia a circa 140 km/h, provocando tre vittime tra i passeggeri.



3 morti - 46 feriti

INCIDENTE FERROVIARIO TRA RODALLO E CALUSO

23 MAGGIO 2018

Il treno regionale 10027, in servizio tra Torino ed Ivrea, si scontra alle 23:20 con un TIR fermo sui binari di un passaggio a livello, tra le stazioni di Rodallo e Caluso, sulla linea Chivasso-Aosta, nonostante il macchinista abbia azionato il freno di emergenza. Lo scontro fa deragliare il locomotore e due vagoni. Perdono la vita il macchinista del convoglio e l'autista del mezzo di scorta tecnica al TIR



2 morti - 23 feriti

INCIDENTE FERROVIARIO DI LIVRAGA

6 FEBBRAIO 2020

Il treno AV Frecciarossa Milano-Salerno numero 9595 deraglia alle ore 5:35 nei pressi dell'ingresso del posto di movimento di Livraga, nel tratto parallelo all'autostrada, a causa di uno scambio posizionato in modo errato. Perdono la vita i due macchinisti.



2 morti - 32 feriti



GRAZIE !